



Hermanas
Hospitalarias
AITA MENNI

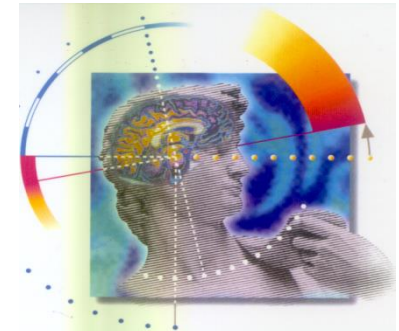
Red Menni de Daño Cerebral

PSICOPATOLOGÍA DEL DETERIORO CEREBRAL Y TOMA DE DECISIONES

Jose Ignacio Quemada

Reunión de otoño del grupo de demencias de la SEGG

Noviembre 2017



Guión

- Valoración de la competencia para tomar decisiones
- Psicopatología del deterioro cerebral
- Los problemas de la comunicación
- Las emociones y la competencia
- Trastornos de la conducta: apatía y desinhibición
- Conclusiones





¿Qué decisiones?

- Conducir vehículos
- Trabajar
- Testar
- Vender patrimonio
- Casarse
- Contratar un crédito
- Votar
- Mantener relaciones sexuales
- Hacer uso de dinero
- Contratar cuidadores
- Rechazar tratamientos
- Consumir tóxicos
- Atención al final de la vida



Valoración de la competencia

- Finalidad: distinguir entre personas capaces de tomar decisiones y aquellas que deben ser protegidas frente al abuso (supervisadas o sustituidas)
- El resultado no es dicotómico: la competencia puede ser específica y alterarse de manera temporal
- Necesitamos criterios para determinar si la persona tiene competencia
- ¿Qué capacidades psíquicas se requieren para ejercerla?

Criterios para la valoración de la capacidad de decidir

James F Drane, A Couceiro 1999



Appelbaum y Roth 1982

- Capacidad de elegir
- Comprensión de las cuestiones
- Manejo racional de la información
- Reconocimiento de la naturaleza de la información

Comisión Presidencial para el Estudio de los Problemas Éticos, 1982

- **Posesión de un conjunto de valores y metas**
- Posibilidad de comunicarse y de comprender la información
- Aptitud para el razonamiento y la deliberación

El modelo de escala móvil para valorar competencia

James F Drane, A Couceiro 1999



- “Como en cada categoría las consecuencias de las decisiones del paciente son más graves, **los criterios de competencia se hacen más exigentes**”
- “Hay que considerar el contenido objetivo de la decisión, para que la determinación de la competencia esté relacionada con cada decisión concreta”



¿Cómo tomamos decisiones los “adultos sanos”?

- Elección de una carrera o estudio profesional
- Elección de pareja y formalización o no del matrimonio
- Compra de un vehículo o de una casa
- Tener hijos
- Someternos a quimioterapia o a un trasplante
- Consentir a terapia electroconvulsiva

- Capacidad de elegir, comprensión de las cuestiones, manejo racional de la información, reconocimiento de la naturaleza de la información



Mi propio algoritmo de decisión en lo relacional: “estimar si me puedo fiar de alguien”

- Valoro su **C**ompetencia: conocimiento, destreza, experiencia
- Veo si me genera **C**onfianza
- Pienso si nuestra relación va a tener **C**ontinuidad
- Los elementos cognitivos (comprensión, razonamiento) se complementan con otros de carácter emocional: confianza
- La cultura, la moda, las convenciones sociales pesan mucho en las decisiones

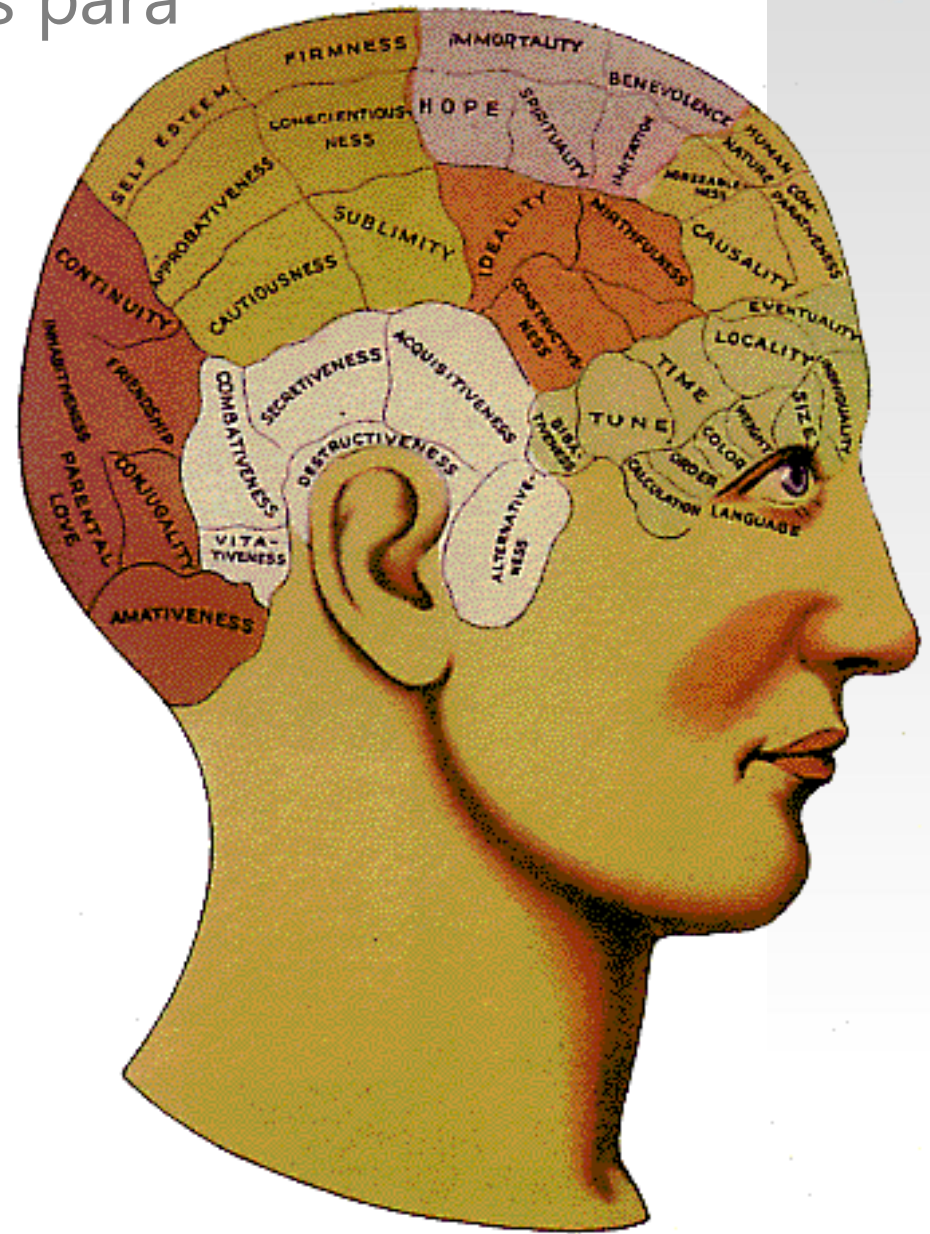
Revisemos las capacidades psíquicas y veamos cuáles son necesarias para tomar decisiones



Cognición

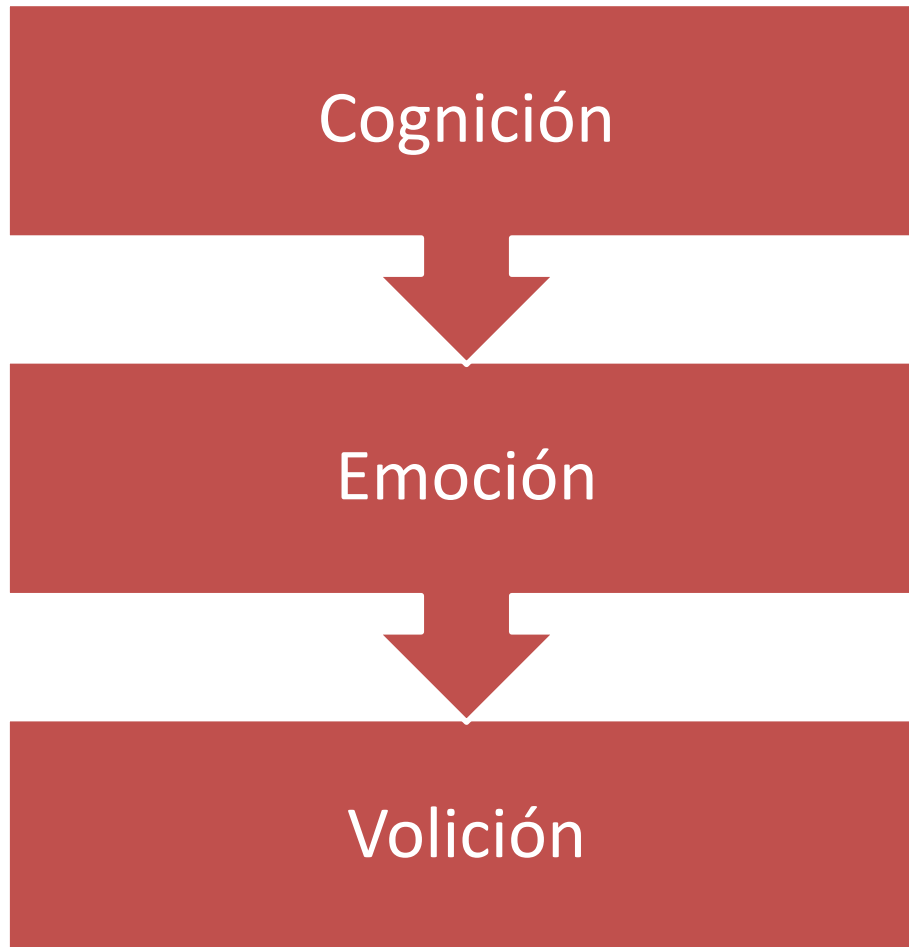
Emoción

Volición





Psicopatología del deterioro cerebral



- Amnesia
- Afasia
- Negligencia
- Apraxia
- Disfunción ejecutiva
- Déficit visoespacial
- Demencia
- Trastornos de la identificación
- Delirios
- Depresión
- Manía
- Desinhibición conductual
- Agresividad
- Apatía



Valoración de la capacidad para decidir en personas con trastornos de la comunicación

- Grado de comprensión de los mensajes verbales
- Posibilidad de expresar elección y de ¿justificarla?
- Nivel de comprensión de las situaciones aunque no haya lenguaje verbal
- El desenvolvimiento en AVD como evidencia de capacidad funcional
- Pensamiento y características del mismo en ausencia de lenguaje



Videos ilustrativos de problemas de comunicación: problemas planteados

- ¿Comprenden?
- “Quiero desplazarme solo por la ciudad, llevar dinero para toma un café”
- Quiero conducir
- Persona con afasia y hemiplejia, instituto tutelar de Bizkaia, que vive en una residencia y desea volver a vivir a su domicilio



Estrategias para la valoración de la capacidad para decidir en trastornos de comunicación

- Preguntas de si/no
- Preguntas con alternativas de elección de respuesta
- Sistema alternativo de la comunicación: con palabras o con pictogramas
- La valoración funcional



contento



enojado



nervioso



triste



sorprendido



Las emociones en la definición del ser humano y de la enfermedad mental (Berrios, 1985)

- Las pasiones, desde la época griega, hasta finales del XVIII han jugado un papel secundario; **la razón ha sido central**
- Semiología de la afectividad: pariente pobre de la psicopatología
- ... la locura es esencialmente una patología del pensamiento
- El intento del asociacionismo (s. XIX) por incorporar las emociones a la definición de la enfermedad mental fracasó
- También la neuropsicología actual está naufragando en el mismo empeño



Tristeza

Alegría

Miedo

Temeridad

Familiaridad

Extrañamiento

Confianza

Desconfianza



Trastornos afectivos frecuentes en DC

- Depresión
- Apatía
- Inexpresividad parkinsoniana
- Irritabilidad reactiva fugaz
- Hostilidad y agresividad persistente
- Labilidad emocional
- Emocionalismo

Trastornos afectivos poco frecuentes en DC

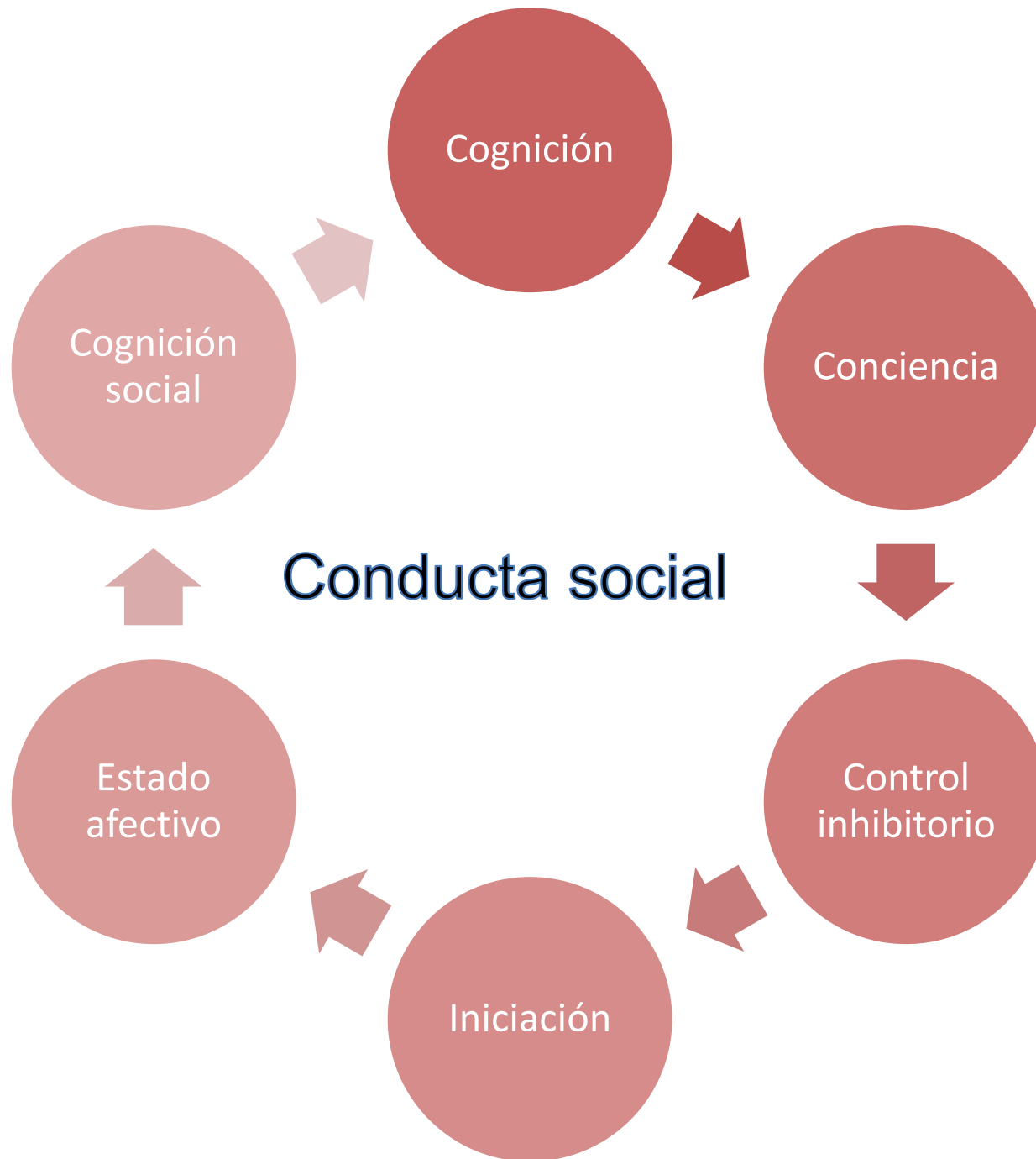


- *Deja vu* persistente
- *Jamais vu*
- **Síndrome de Capgras**
- Síndrome de Fregoli
- Heminegligencia corporal
- Síndrome de Babinsky
- Miembros fantasma
- **Paramnesia reduplicativa**
- **Paciente "no sé"**



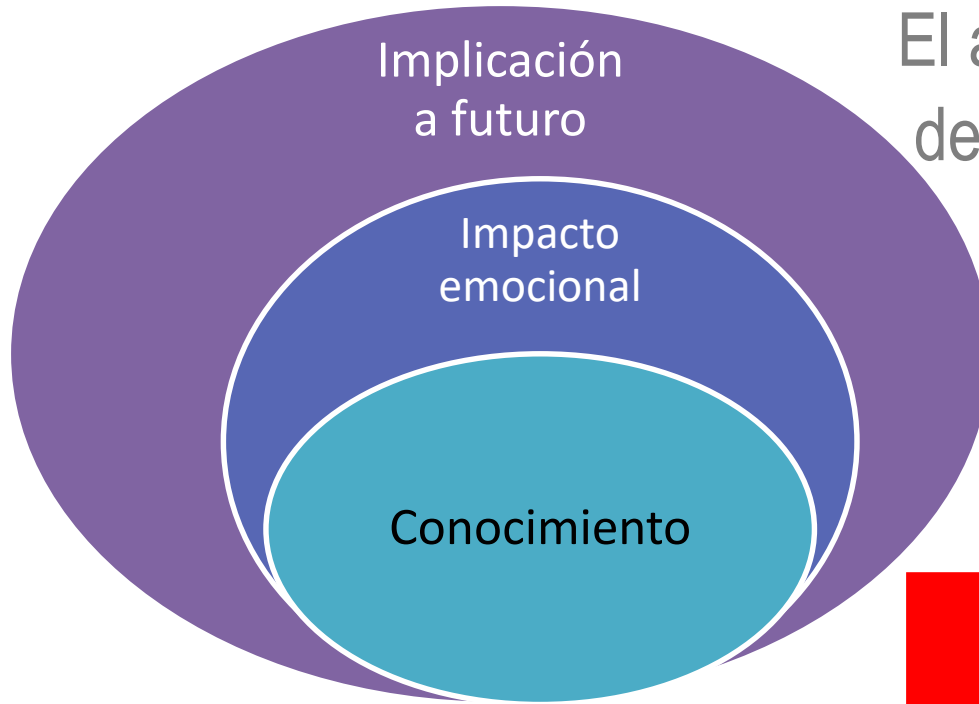
Video: infarto bitalámico

- Excelente comprensión y expresión verbal
- Problema amnésico
- Ausencia de conciencia de problema
- Apatía





El análisis de la conciencia desde el trastorno



Anosognosia

Heminegligencia

Conciencia de déficit

Autoconciencia



Control inhibitorio e iniciación

- Verborrea
- Impulsividad en las decisiones
- Reducción de la capacidad de deliberación
- Infantilismo
- Irritabilidad
- Agresividad
- Desinhibición sexual
- Ausencia de iniciativa
- Indiferencia emocional
- Pérdida de fluidez ideativa



Para concluir

- En la valoración de la capacidad de decidir tendremos en cuenta la complejidad de la decisión y los riesgos
- Los problemas de la comunicación requieren de una valoración especializada (comprensión, si/no, SAC)
- La valoración funcional en entornos reales es de gran utilidad
- Los procesos que subyacen al juicio y a la conducta social van más allá de la valoración cognitiva clásica
- La valoración emocional y de la conducta son esenciales



Hermanas
Hospitalarias

AITA MENNI

Red Menni de Daño Cerebral



Gracias.